

Nr zlecenia: 109/22/08/2024/Auto Spot Sp. z o.o.

z dnia: 2024/08/22

Zleceniodawca:

109/22/08/2024/Auto Spot Sp. z o.o.
ul. Henryka Sienkiewicza 19
05-800 Pruszków

Rzeczoznawca:

Mateusz Gumkowski/zatw. Pion Weryfikacyjny eRzeczoznawcy



Poglądowy raport stanu technicznego

Zadanie: Ocena stanu technicznego

DANE IDENTYFIKACYJNE POJAZDU		Dane: [O] VIII-2024	
Rodzaj pojazdu:	Samochód osobowy	VIN:	WBS81CH0X0CG37901
Marka:	BMW	Nr rejestracyjny:	WU8090M
Model pojazdu:	M 5 4.4 MR`21 E6d F90	Nr Info-Ekspert:	003-05757
Wersja:	M Competition Steptronic	Rok produkcji:	2021
Wskazanie drogomierza	27725 km		
Data pierwszej rejestracji	2021/02/12		
Data wa no ci badania technicznego	2026/02/22		
Rodzaj nadwozia	sedan 4 drzwiowy		
Dop. masa całk.	2440 kg		
Jednostka nap dow a	z zapłonem iskrowym (wtrysk)		
Pojemno / Moc silnika	4395 ccm / 460kW (625KM)		
Doładowanie	Turbosp. z chłodn. powietrza		
Liczba cylindrów / Układ cylindrów / Liczba zaworów	8 / widlasty / 32		
Rodzaj skrzyni biegów	automatyczna		
Rodzaj nap du	4WD (4x4)		

WYPOSA ENIE STANDARDOWE			
L.p.	Nazwa elementu wyposażenia	L.p.	Nazwa elementu wyposażenia
1	ABS - system zapobiegający blokowaniu kół	29	Poduszki powietrzne boczne przednie
2	Asystent wiatel drogowych	30	Pokrywa baga nika otwierana/zamykana automatycznie
3	Autoalarm	31	Pół czenie alarmowe inteligentne (IEC)
4	Czujnik deszczu z automatyczn kontrol wiatel mijania	32	Przycisk Start/Stop
5	Dysze spryskiwaczy podgrzewane	33	Reflektory LED adaptacyjne
6	Dywaniki welurowe	34	Skrzynia biegów automatyczna Steptronic

7	Fotele przednie sportowe	35	Spoiler tylny M
8	Gniazdo 12V w bagażniku dodatkowe	36	System Dostępu komfortowy
9	Hamulec ręczny z automatyczną funkcją hold	37	System kontroli trakcji
10	Immobilizer	38	System ochrony pieszych pasywny
11	Kierownica wielofunkcyjna	39	Wiatła tylne LED
12	Klimatyzacja automatyczna 4 strefowa	40	Tapicerka ze skóry Merino rozszerzony zakres
13	Kolumna kierownicy regulowana w 2 płaszczyznach	41	Tarcze kół aluminiowe 20" "Y-Spoke 789 M" Bicolor
14	Komputer pokładowy	42	Telefonia komfortowa z ładowaniem bezprzewodowym
15	Koła w układzie wydechowego podwójne, okrągłe po lewej i prawej stronie	43	Tempomat z funkcją hamowania
16	Kurtyny powietrzne boczne	44	Tuner radiowy cyfrowy DAB
17	Lakier metalizowany	45	Uchwyt na napoje
18	Listwy ozdobne aluminium Carbon z listw akcentów w perłowym chromie	46	Uchwyty do mocowania bagażnika w bagażniku
19	Lusterka zewnętrzne składane elektrycznie	47	Układ dynamicznej kontroli stabilności (DSC)
20	Lusterko wewnętrzne trzecie ciemniane automatycznie	48	Układ wydechowy sportowy M
21	Mocowanie fotelików dziecięcych ISOFIX	49	Wspomaganie układu kierowniczego elektromechaniczne M Servotronic
22	Oparcie siedzenia tylnych dzielone na 3 części i składane	50	Wykończenie zewnętrzne trzecie elementami w kolorze błyszczącej czerni
23	Oświetlenie Ambiente	51	Wyświetlacz BMW Head-Up
24	Oświetlenie powitalne	52	Zabezpieczenie kół przed kradzieżą
25	Pasy bezpieczeństwa z przeszyciami w barwach BMW M	53	Zamek centralny zdalnie sterowany
26	Podłokietnik centralny przedni	54	Zawieszenie adaptacyjne
27	Podłokietnik siedzenia tylnych	55	Zestaw naprawczy opon
28	Podsufitka BMW Individual w kolorze antracytowym		

L.p. Nazwa pakietu / elementu pakietu wyposażenia standardowego

- 1 Asystent parkowania z kamerą cofania
Kamera cofania
Asystent parkowania
- 2 Audio System Harmon Kardon Surround Sound
Głośniki 16 szt.
Audio System Harmon Kardon Surround Sound
Wzmacniacz audio 464W cyfrowy
- 3 BMW Live Cockpit Professional z systemem nawigacji
System nawigacji satelitarnej
Wyświetlacz wskaźników 12,3"
Monitor pokładowy 12,3" dotykowy, rozdzielczość 1920x720
- 4 Czujniki parkowania - przód/tył
Czujniki parkowania - przód
Czujniki parkowania - tył
- 5 Fotele przednie podgrzewane
Fotel kierowcy podgrzewany
Fotel pasażera podgrzewany
- 6 Fotele przednie regulowane elektrycznie, pamięć położenia fotela kierowcy
Fotel kierowcy regulowany elektrycznie
Fotel kierowcy z pamięcią położenia
Fotel pasażera regulowany elektrycznie
- 7 Fotele przednie z regulacją odcinka lędźwiowego
Fotel kierowcy z regulacją odcinka lędźwiowego
Fotel pasażera z regulacją odcinka lędźwiowego
- 8 Kierownica sportowa typu M pokryta skórą
Kierownica sportowa typu M
Kierownica pokryta skórą
- 9 Lusterka zewnętrzne podgrzewane i regulowane elektrycznie
Lusterka zewnętrzne regulowane elektrycznie

- Lusterka zewn trzne podgrzewane elektrycznie
- 10 Pakiet Connected Professional
 - Serwis Real Time Traffic Information
 - Usługi Concierge Services
 - Funkcja Remote 3D View
 - Przygotowanie do Apple CarPlay
 - Usługi zdalne
- 11 Poduszki powietrzne kierowcy i pasa era
 - Poduszka powietrzna kierowcy
 - Poduszka powietrzna pasa era
- 12 Systemy asystuj ce kierowcy
 - System ostrzegania o ograniczeniach pr dko ci Speed Limit
 - System ostrzegania przed kolizj z tyłu
 - System ostrzegania o ruchu poprzecznym z tyłu pojazdu
 - Asystent martwego pola lusterek
 - System ostrzegaj cy przed niezamierzon zmian pasa ruchu zaktywn interwencji ukl.kier. przy pr dko ci powy ej 70

WYPOSA ENIE DODATKOWE

L.p. Nazwa elementu wyposa enia

- 1 Fotele przednie i tylne podgrzewane (dopłata)
 - Fotel kierowcy podgrzewany
 - Siedzenia tylne podgrzewane
 - Fotel pasa era podgrzewany
- 2 Fotele przednie wentylowane
 - Fotel kierowcy wentylowany
 - Fotel pasa era wentylowany
- 3 Fotele przednie wielofunkcyjne M
- 4 Hotspot Wi-Fi
- 5 Kluczyk wielofunkcyjny z wy wietlaczem LCD
- 6 Pakiet Ambient Air (dopłata)
- 7 Pakiet M Driver
- 8 Podsufitka BMW Individual z antracytowej Alcantary (dopłata)
- 9 Reflektory BMW Individual Shadow Line
- 10 Reflektory laserowe BMW
- 11 Rejestrator jazdy BMW Drive Recorder
- 12 Rolety przeciwsłoneczne
- 13 Systemy asystuj ce kierowcy Professional (dopłata)
 - Tempomat aktywny
 - System Stop & Go
 - System ostrzegania o ograniczeniach pr dko ci Speed Limit
 - System ostrzegania przed kolizj z tyłu
 - System ostrzegania o ruchu poprzecznym z tyłu pojazdu
 - Asystent martwego pola lusterek
 - Asystent zmiany pasa ruchu
 - Asystent kierowania i pasa ruchu
 - System ostrzegania przed kolizj z pojazdem poprzedzaj cym i pieszymi z funkcj hamowania miejskiego
 - System ochrony przed kolizj boczni aktywny
 - System ostrzegaj cy przed niezamierzon zmian pasa ruchu zaktywn interwencji ukl.kier. przy pr dko ci powy ej 70
 - System ostrzegania o ruchu poprzecznym z przodu pojazdu
 - Asystent zatrzymania awaryjnego
- 14 Szyby tylne przyciemniane
- 15 Układ hamulcowy sportowy M, czerwony, wysoki połysk
- 16 Wyko czenie zewn trzne Shadow Line BMW Individual o rozszerzonym zakresie (dopłata)

OPIS ZAMONTOWANEGO W POJE DZIE OGUMIENIA

Koło	Marka, typ	Bieżnik [mm]
Przednie lewe:	MICHELIN 275/35 ZR20 102Y XL PILOT SPORT 4 S TL EXTRA LOA	7,5
Przednie prawe:	MICHELIN 275/35 ZR20 102Y XL PILOT SPORT 4 S TL EXTRA LOA	7,5
Tylne lewe:	MICHELIN 285/35 ZR20 104Y XL PILOT SPORT 4 S TL FR EXTRA	7,7
Tylne prawe:	MICHELIN 285/35 ZR20 104Y XL PILOT SPORT 4 S TL FR EXTRA	7,7

KOREKTY WARTO CI POJAZDU

KOREKTA ZA PIERWSZ REJESTRACJ	(-)
KOREKTA ZA WYPOSA ENIE	(+)
KOREKTA ZA PRZEBIEG	(+)
KOREKTA ZA OGUMIENIE	(+)

UWAGI RZECZOZNAWCY DOTYCZ CE WYCENY

Opracowanie wykonane wyłącznie w oparciu o dokumentację zdjęciową i informacje przekazane przez zleceniodawcę. Rzeczoznawca nie bierze odpowiedzialności za prawdziwość i kompletność powyższych danych.

Nie weryfikowano gwarancji, statusu pakietów serwisowych i kompletności w zakresie sprzętu dodatkowego, z którym przedmiot był zamówiony. Nie udostępniono specyfikacji wyposażenia fabrycznego wycenianego pojazdu. Mając na uwadze powyższe wyposażenie zostało ustalone na podstawie oględzin z natury. Aby ustalić specyfikację fabryczną wyposażenia należy zwrócić się do dealera. Nie można wykluczyć, że mogą występować różnice w wyposażeniu.

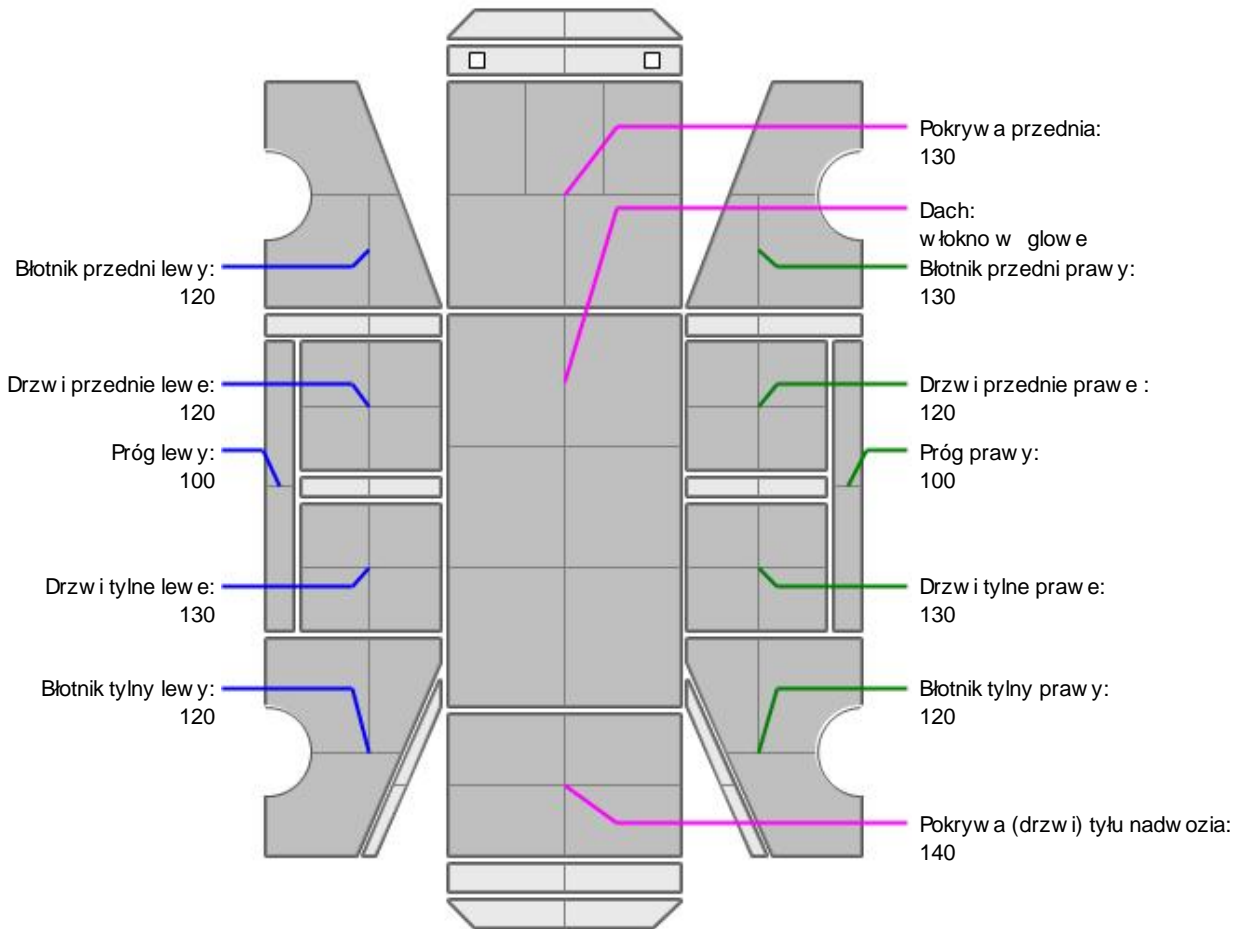
OPIS STANU TECHNICZNEGO ZESPOŁÓW POJAZDU**KABINA KIEROWCY - Szkielet i poszycia zewnętrzne**

L.p.	Nazwa elementu	L / P	Rodzaj uszkodzenia	Opis	Fot. nr
1	Pokrywa przednia		Odpryski powłoki lakierowej		
2	Drzwi boczne przednie	L	Odpryski powłoki lakierowej		
3	Próg	P	Wgnieciony		
4	Dach		Odpryski powłoki lakierowej		

Na pozostałych elementach obłachowania bryły nadwozia stwierdzono również typowe dla jego okresu eksploatacji uszkodzenia powłoki lakierowej (zarysowania, odpryski, itp.). Szczegółowy stan pojazdu zobrazowany w dokumentacji zdjęciowej.



KABINA KIEROWCY – Opis powłoki lakierowej



L.p.	Nazwa elementu	L / P	Grubość powłoki [μm]	Opis
1	Pokrywa przednia		130	
2	Dach		włókno w głowe	
3	Błotnik przedni	L	120	
4	Próg	L	100	
5	Drzwi przednie	L	120	
6	Drzwi tylne	L	130	
7	Błotnik tylny	L	120	
8	Błotnik przedni	P	130	
9	Próg	P	100	
10	Drzwi przednie	P	120	
11	Drzwi tylne	P	130	
12	Błotnik tylny	P	120	
13	Pokrywa (drzwi) tyłu nadwozia		140	

Podane przedziały grubości powłoki lakierowej, dotyczą punktów pomiarowych. Nie mogą być traktowane jako gwarancja, że grubość powłoki lakierowej w innych punktach nie wykracza poza te przedziały. Pomiar powłoki lakierowej został wykonany urządzeniem bezdźwiękowym w posiadaniu rzeczoznawcy. Pomiar wykonany innym przyrządem może się różnić.

**WYPOSA ENIE ZEWN TRZNE**

L.p.	Nazwa elementu	L / P	Rodzaj uszkodzenia	Opis	Fot. nr
1	Krata wlotu powietrza		Odpryski powłoki lakierowej		
2	Reflektor	L	Odpryski		
3	Obudowa lusterka bocznego	P	Zarysowana		
4	Zderzak tylny		Zarysowany		
5	Szyba przednia		Odpryski warstwy zewn trznej		

**KABINA KIEROWCY – Wyposa enie wewn trzne**

L.p.	Nazwa elementu	L / P	Rodzaj uszkodzenia	Opis	Fot. nr
1	Fotel przedni kpl.	L	Zagniecenia		
2	Poszycie tablicy rozdzielczej		Zarysowany kokpit		
3	Poszycie tapicerskie drzwi bocznych przednich	P	Zarysowania		
4	Poszycie tapicerskie drzwi bocznych tylnych	L	Otwory, p kni cia		
5	Poszycie tapicerskie drzwi bocznych tylnych	P	Zarysowania		
6	Tapicerka pasa tylnego		Zarysowana		
7	Listwa progowa	P	Zarysowana		

Wn trze pojazdu nosi typowe dla jego okresu eksploatacji zabrudzenia oraz zu ycie wszystkich elementów

**ZAWIESZENIE I KOŁA**

L.p.	Nazwa elementu	L / P	Rodzaj uszkodzenia	Opis	Fot. nr
1	Tarcza koła przedniego ze stopu lekkiego	L	Odpryski		
2	Tarcza koła przedniego ze stopu lekkiego	P	Zarysowania		
3	Tarcza koła tylnego ze stopu lekkiego	L	Zarysowania		

**UKŁAD KIEROWNICZY**

L.p.	Nazwa elementu	L / P	Rodzaj uszkodzenia	Opis	Fot. nr
1	Kierownica wielofunkcyjna		Zarysowana		

JAZDA KONTROLNA

1	Gło no pracy silnika	BEZ UWAG
2	Przyspieszenia pojazdu	BEZ UWAG
3	Praca układu kierowniczego	BEZ UWAG
4	Stateczno ruchu pojazdu	BEZ UWAG
5	Gło no (stuki) zawieszenia	BEZ UWAG
6	Zmiana biegów, działanie sprz gła	BEZ UWAG
7	Gło no skrzyni biegów / bloku nap dowego	BEZ UWAG
8	Skuteczno hamulca zasadniczego	BEZ UWAG

9	Skuteczno hamulca pomocniczego	BEZ UWAG
10	Działanie ABS	BEZ UWAG
11	Działanie drogom. i szybko ciomierza	BEZ UWAG
12	Wska nik temperatury silnika	BEZ UWAG
13	Skuteczno ogrzewania i przewietrzania	BEZ UWAG

Próba ruchowa przeprowadzona na niewielkim dystansie, na zimnym silniku, w warunkach parkingowych, z pr dko ci do 15 km/h.

DOKUMENTY I KOMPLETACJA POJAZDU

1	Kluczyki (ilo sztuk)	2
2	Dowód rejestracyjny	TAK
3	Zestaw narz dzi fabrycznych	TAK
4	Instrukcja obsługi	TAK
5	Ga nica	TAK
6	Trójk t ostrzegawczy	TAK
7	Apteczka	TAK

POZOSTAŁE INFORMACJE

- Pochodzenie pojazdu**
Salon Polska
- Badanie poprawno ci numerów identyfikacyjnych**
Numer VIN wybity na karoserii oraz numer VIN tabliczki znamionowej zgodny z DR.
- Weryfikacja odczytanego stanu drogomierza**
Odczytany z licznika.

Zastrzeżenia ograniczające opinię.

- ü Nie weryfikowano odczytanego stanu drogomierza z zapisami w urzędzeniach elektronicznych pojazdu.
- ü Niniejsza wycena służy wyłącznie do oszacowania wartości rynkowej przedmiotu wyceny i nie może być wykorzystywana do żadnego innego celu, ni wymieniony powyżej. W szczególności wycena nie może stanowić podstawy do oceny cech i stanu wycenianego obiektu przy jego zakupie.
- ü Rzeczoznawca nie bierze na siebie odpowiedzialności za wady ukryte (prawne i fizyczne) oraz ewentualne skutki wynikające z dalszego użytkowania przedmiotu wyceny, a także za skutki wykorzystania samej wyceny.
- ü Powyższa wycena nie jest ekspertyzą stanu technicznego przedmiotu wyceny i za taką nie może być uznawana, w szczególności nie może być traktowana jako gwarancja sprzedaży przedmiotu wyceny za oszacowaną wartość.
- ü Wycenę przeprowadzono w oparciu o dostarczoną dokumentację oraz badanie organoleptyczne wycenianego obiektu. Nie prowadzono badań diagnostycznych oraz weryfikacji warsztatowej przedmiotu wyceny.
- ü Niniejsza wycena została sporządzona na podstawie oględzin wycenianego przedmiotu w warunkach występujących w miejscu jego udostępnienia.
- ü Pomiar powłoki lakierowej został wykonany urzędzeniem będącym w posiadaniu rzeczoznawcy. Pomiar wykonany innym przyrządem może się różnić.
- ü Rzeczoznawca podczas oględzin poza warszatem nie jest w stanie stwierdzić wypadkowej przeszłości pojazdu. W przypadku podwyższonych wartości pomiarów powłoki lakierowej, konieczna jest ekspertyza w warunkach warsztatowych.
- ü Rok produkcji pojazdu - nie weryfikowano. Przyjeto w oparciu o dane przekazane przez Zleceniodawcę.
- ü Niniejsza wycena nie może być publikowana w całości w jakimkolwiek dokumencie bez zgody wykonawców i bez uzgodnienia z nimi formy i treści takiej publikacji. Zakaz publikacji nie dotyczy posługiwania się wyceną w umowach cywilno-prawnych zawieranych przez zleceniodawcę i dotyczących przedmiotu.
- ü Przed odbiorem pojazdu, kupujący zobowiązany jest do konfrontacji rzeczywistego stanu z informacjami zawartymi w wycenie. Odbiór przedmiotu jest równoznaczny ze zrzeczeniem się wszelkich roszczeń, co do stanu technicznego.
- ü Nie badano poprawności i/lub budowy numerów identyfikacyjnych/seryjnych obiektu oraz nie weryfikowano prawdziwości danych obiektu.
- ü Niniejsza wycena nie może być traktowana jako gwarancja sprzedaży przedmiotu wyceny za oszacowaną wartość.
- ü W przypadku ujawnienia dodatkowych informacji dotyczących przedmiotowego pojazdu, niedostępnych w czasie wykonywania niniejszej opinii, zaprezentowane stanowisko może ulegać zmianie.
- ü W opinii założono, że nie wykryto żadnych faktów, które mogłyby istotnie wpływać na wartość wycenionego pojazdu, jeżeli w opisie pojazdu nie widnieje inaczej.
- ü Rzeczoznawca nie ponosi odpowiedzialności za ewentualne błędy wynikające z przedstawionych informacji otrzymanych od użytkownika/sprzedawcy/zamawiającego wycenę, jeżeli brak podstaw do kwestionowania ich zgodności ze stanem rzeczywistym lub jeżeli ustalenie stanu rzeczywistego przez rzeczoznawcę było niemożliwe lub znacznie utrudnione.
- ü Wyposażenie standardowe wg. Info - Ekspert. Rzeczoznawca nie ponosi odpowiedzialności za ewentualne błędy programu.
- ü Opis stanu technicznego pojazdu jest ważny na dzień oględzin. Rzeczoznawca nie bierze odpowiedzialności za zmiany stanu pojazdu wynikające z dalszej eksploatacji lub postoju (np. uszkodzenie akumulatora, powiększenie lub powstanie ognisk korozji, uszkodzenie układu hamulcowego, itp.)
- ü Jeżeli elementy jednostki napędowej, układu przeniesienia napędu itp., są rozmontowane, rzeczoznawca nie weryfikuje kompletności poszczególnych układów. Możliwość wystąpienia braków w kompletacji (np. ze względu na wykorzystanie unieruchomionego pojazdu jako „dawcy części”).

Dokument wystawiony elektronicznie, ważny bez podpisu

DOKUMENTACJA FOTOGRAFICZNA



Fot. nr 1



Fot. nr 2



Fot. nr 3



Fot. nr 4



Fot. nr 5



Fot. nr 6



Fot. nr 7



Fot. nr 8



Fot. nr 9



Fot. nr 10



Fot. nr 11



Fot. nr 12



Fot. nr 13



Fot. nr 14



Fot. nr 15



Fot. nr 16



Fot. nr 17



Fot. nr 18



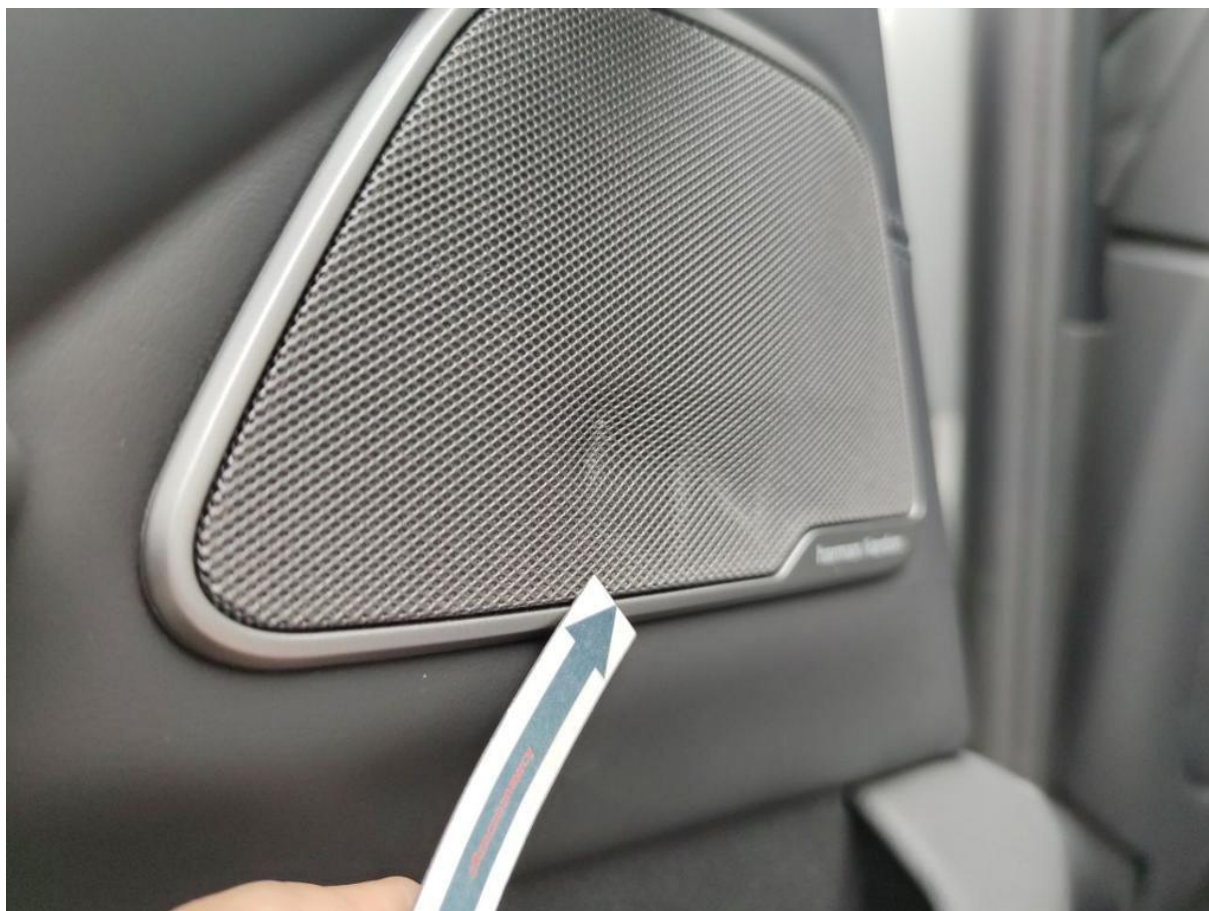
Fot. nr 19



Fot. nr 20



Fot. nr 21



Fot. nr 22



Fot. nr 23



Fot. nr 24



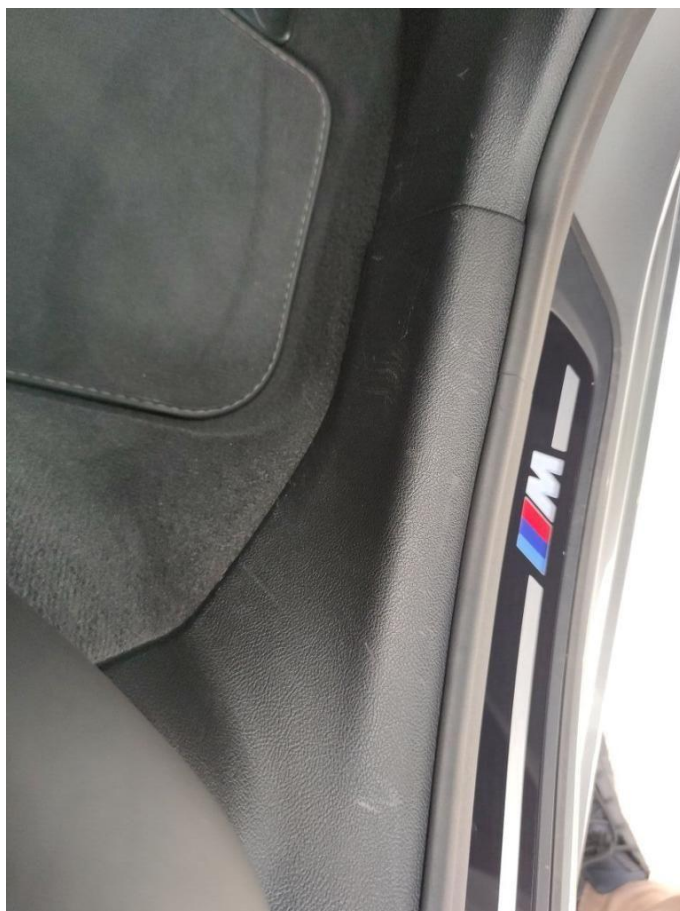
Fot. nr 25



Fot. nr 26



Fot. nr 27



Fot. nr 28



Fot. nr 29



Fot. nr 30



Fot. nr 31



Fot. nr 32



Fot. nr 33



Fot. nr 34



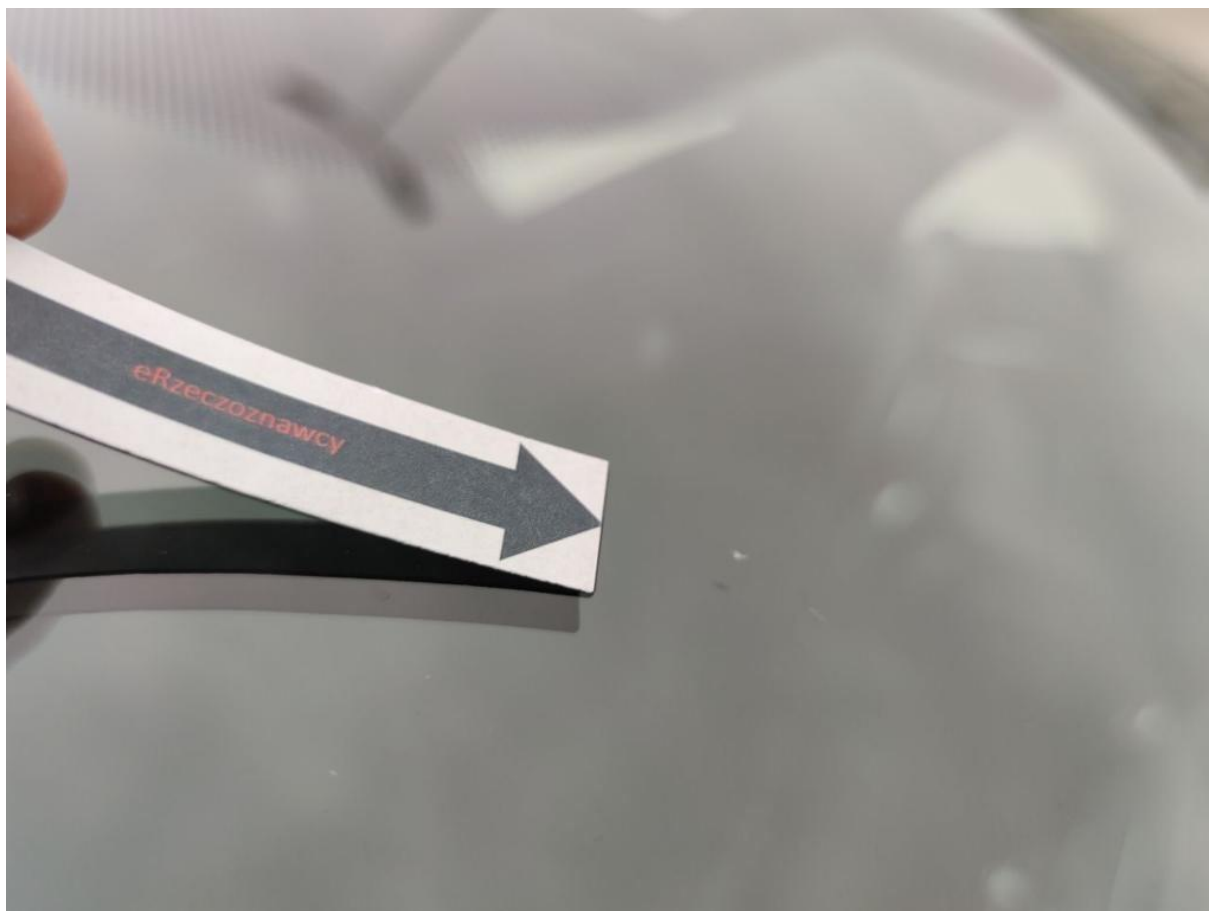
Fot. nr 35



Fot. nr 36



Fot. nr 37



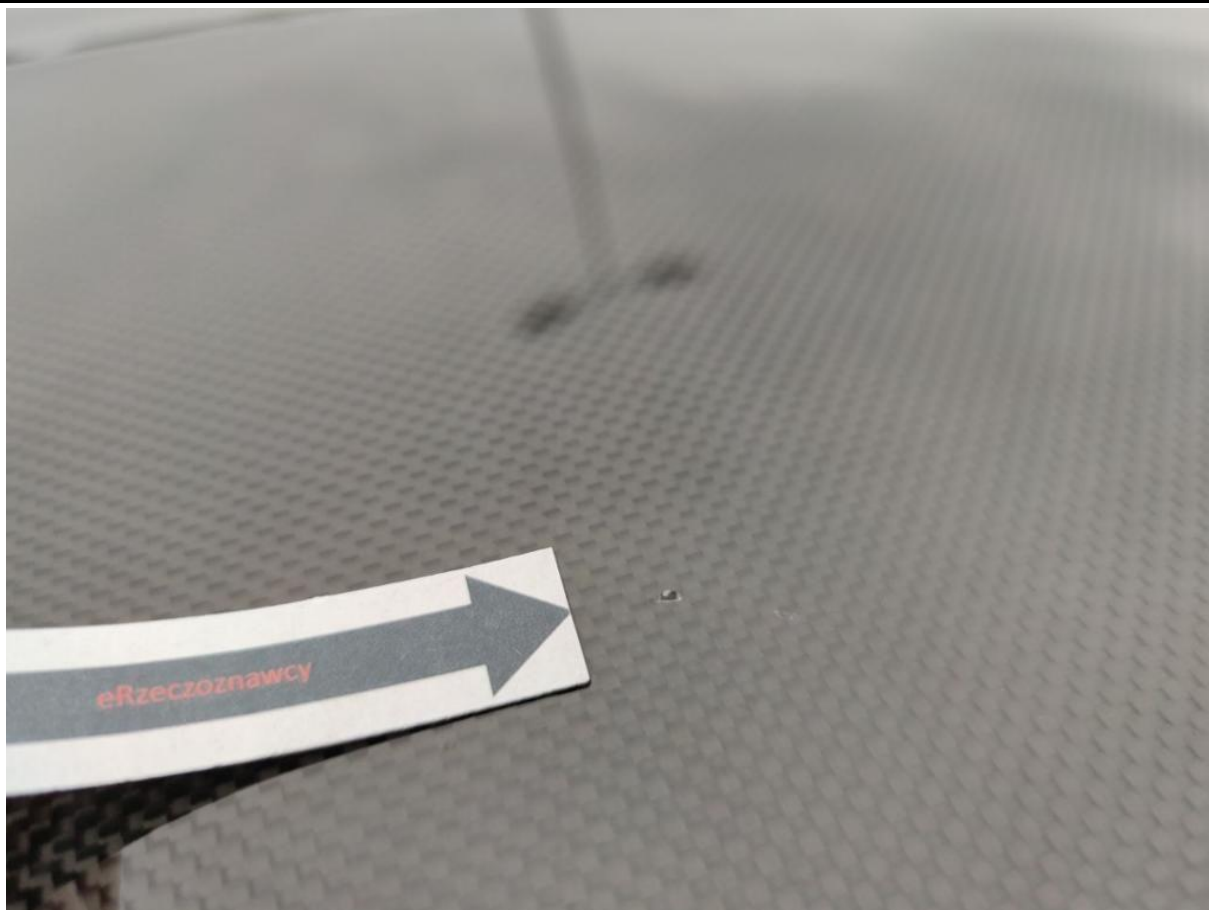
Fot. nr 38



Fot. nr 39



Fot. nr 40



Fot. nr 41



Fot. nr 42



Fot. nr 43



Fot. nr 44



Fot. nr 45



Fot. nr 46



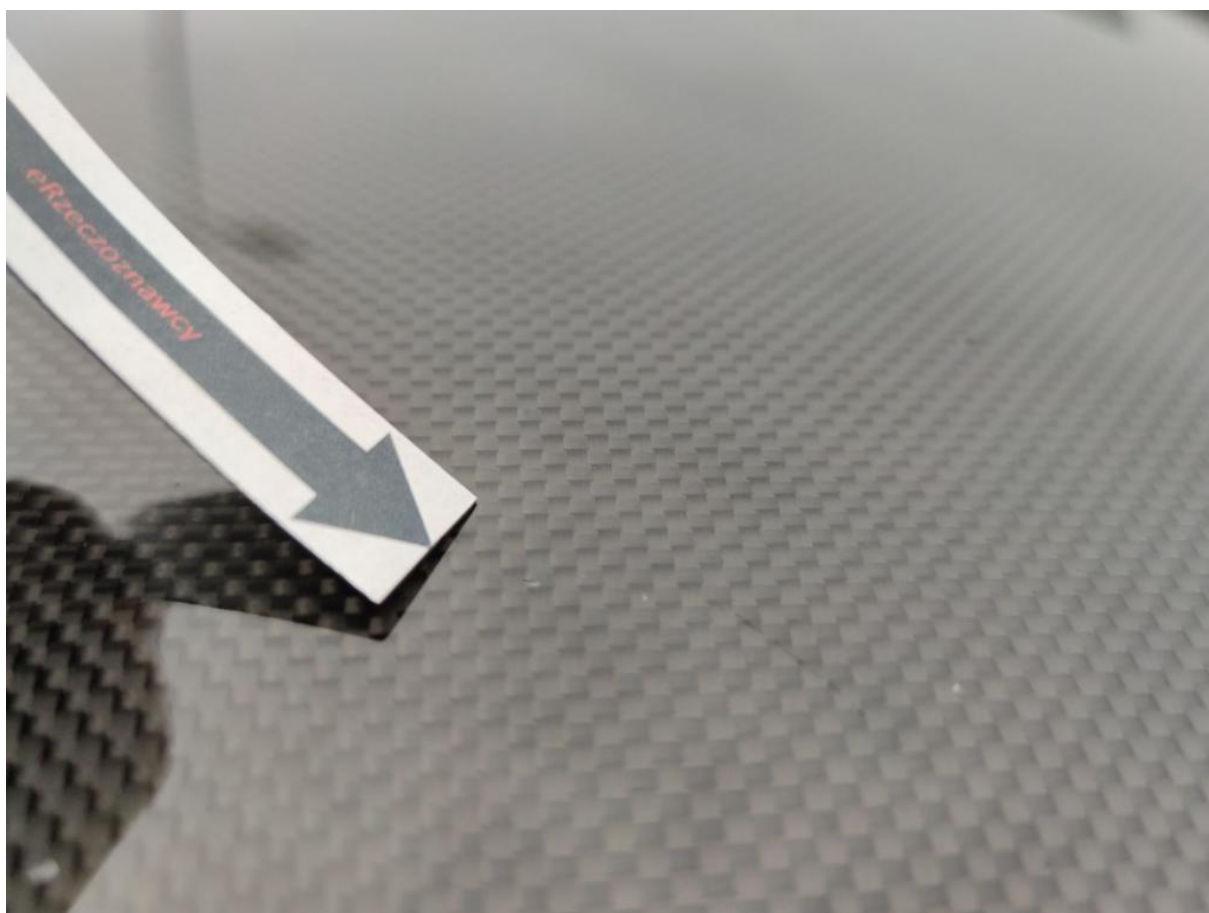
Fot. nr 47



Fot. nr 48



Fot. nr 49



Fot. nr 50



Fot. nr 51



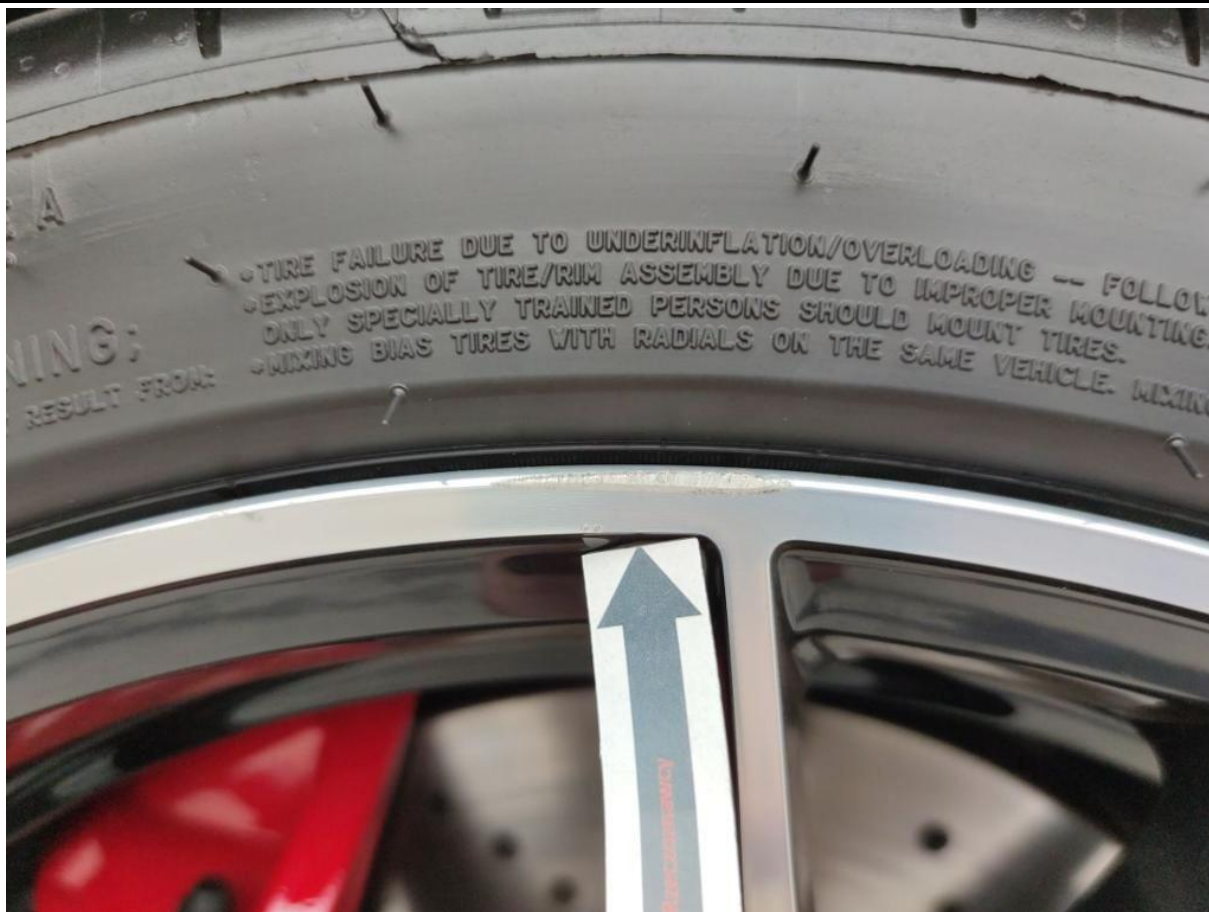
Fot. nr 52



Fot. nr 53



Fot. nr 54



Fot. nr 55



Fot. nr 56



Fot. nr 57



Fot. nr 58



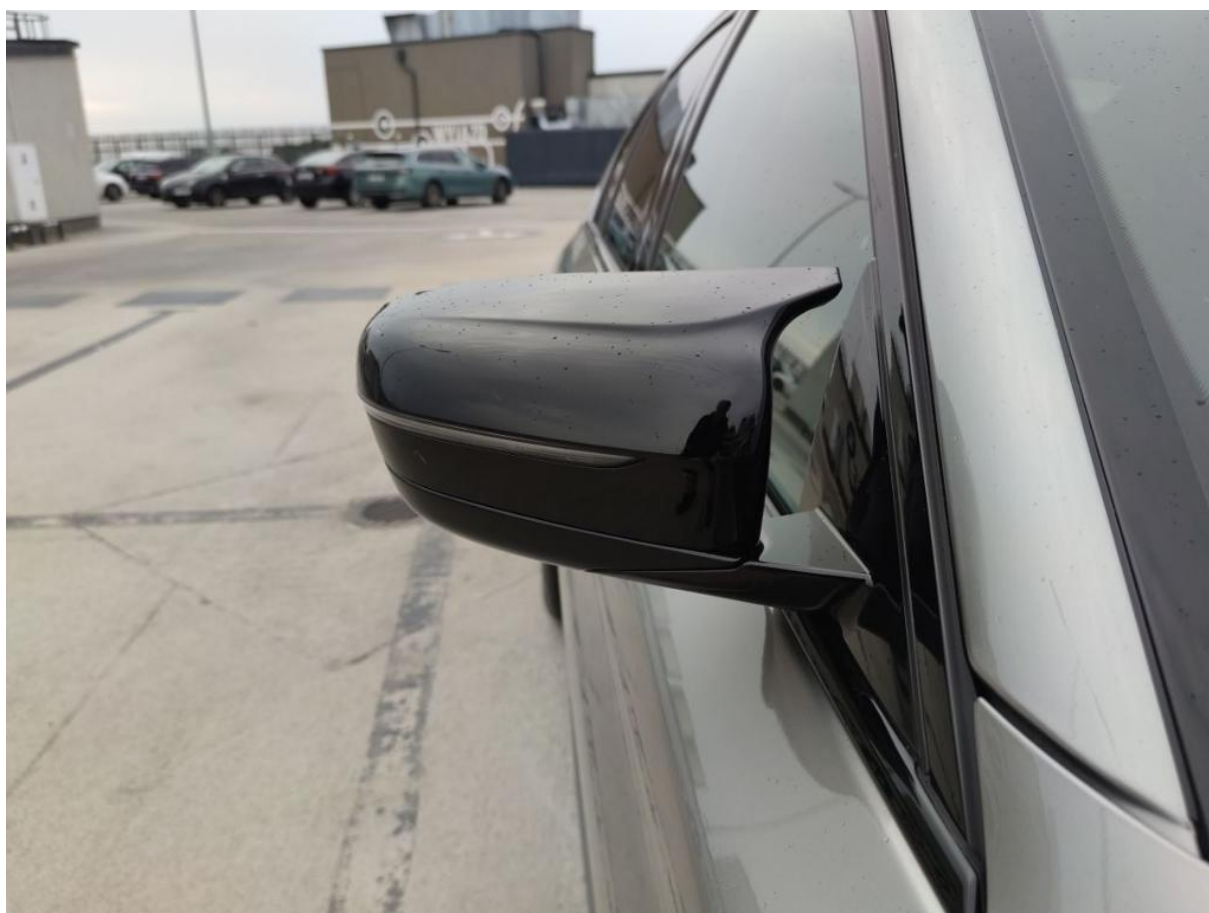
Fot. nr 59



Fot. nr 60



Fot. nr 61



Fot. nr 62



Fot. nr 63



Fot. nr 64



Fot. nr 65



Fot. nr 66



Fot. nr 67



Fot. nr 68



Fot. nr 69



Fot. nr 70



Fot. nr 71



Fot. nr 72



Fot. nr 73



Fot. nr 74



Fot. nr 75



Fot. nr 76



Fot. nr 77



Fot. nr 78



Fot. nr 79



Fot. nr 80



Fot. nr 81



Fot. nr 82



Fot. nr 83



Fot. nr 84



Fot. nr 85



Fot. nr 86



Fot. nr 87



Fot. nr 88



Fot. nr 89



Fot. nr 90



Fot. nr 91



Fot. nr 92



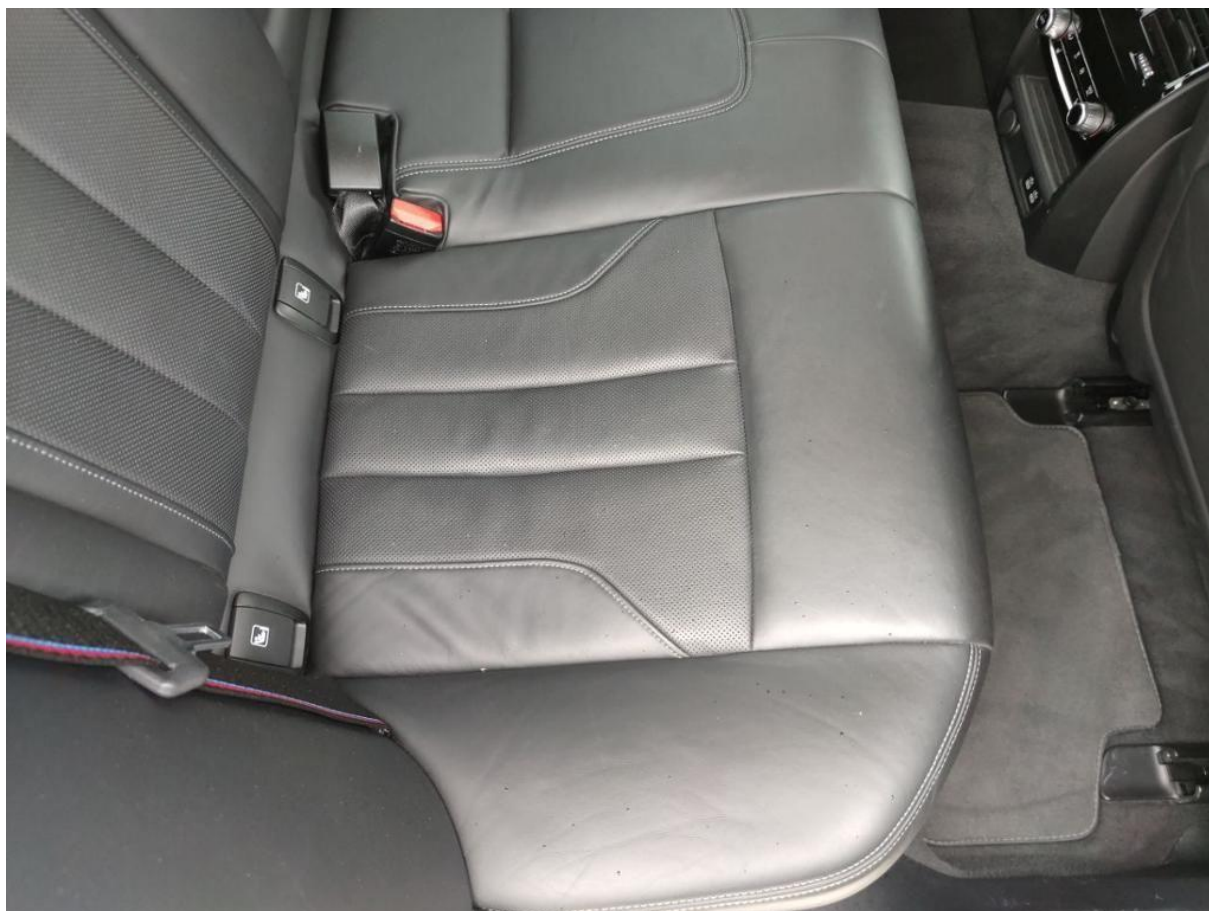
Fot. nr 93



Fot. nr 94



Fot. nr 95



Fot. nr 96



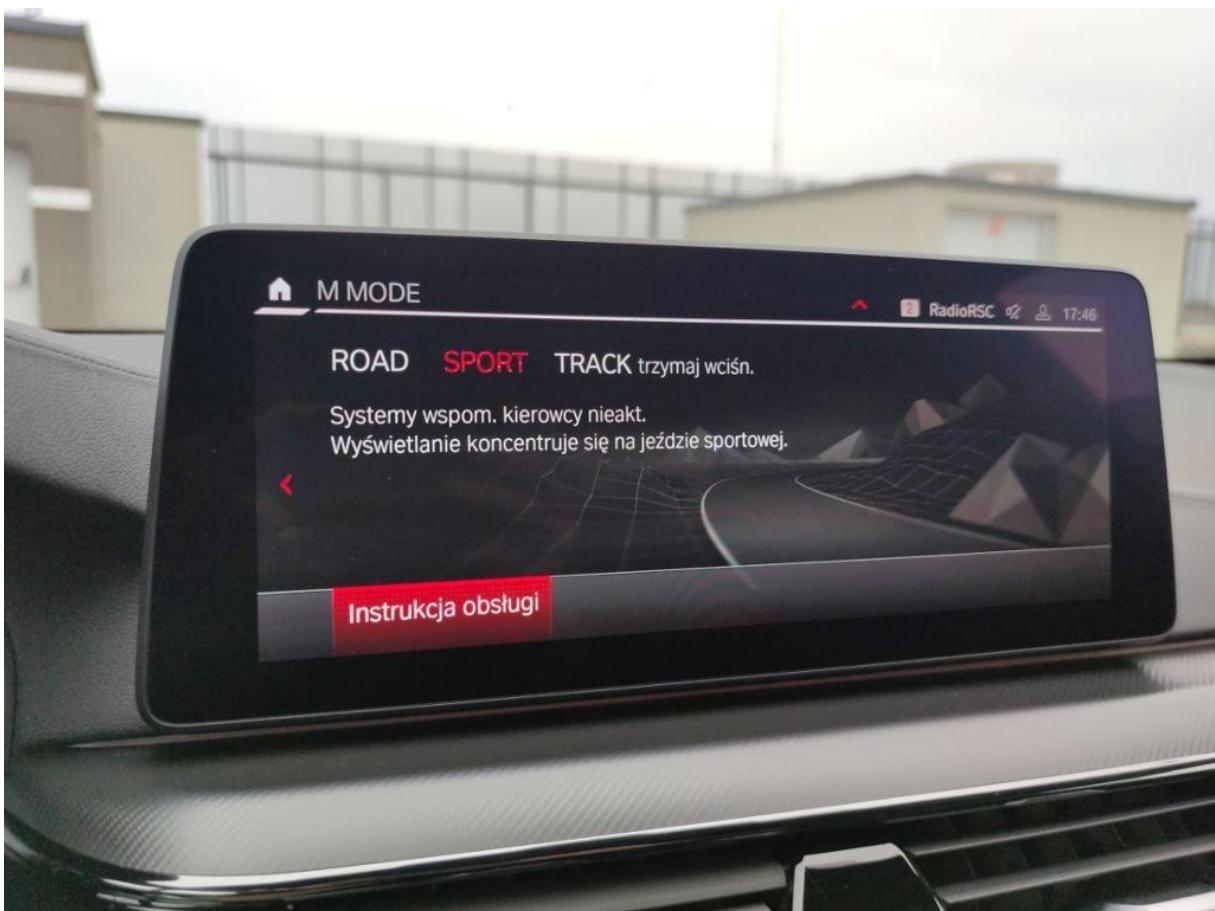
Fot. nr 97



Fot. nr 98



Fot. nr 99



Fot. nr 100



Fot. nr 101



Fot. nr 102



Fot. nr 103



Fot. nr 104



Fot. nr 105



Fot. nr 106



Fot. nr 107



Fot. nr 108



Fot. nr 109



Fot. nr 110



Fot. nr 111



Fot. nr 112



Fot. nr 113



Fot. nr 114



Fot. nr 115



Fot. nr 116



Fot. nr 117



Fot. nr 118



Fot. nr 119



Fot. nr 120



Fot. nr 121



Fot. nr 122



Fot. nr 123



Fot. nr 124



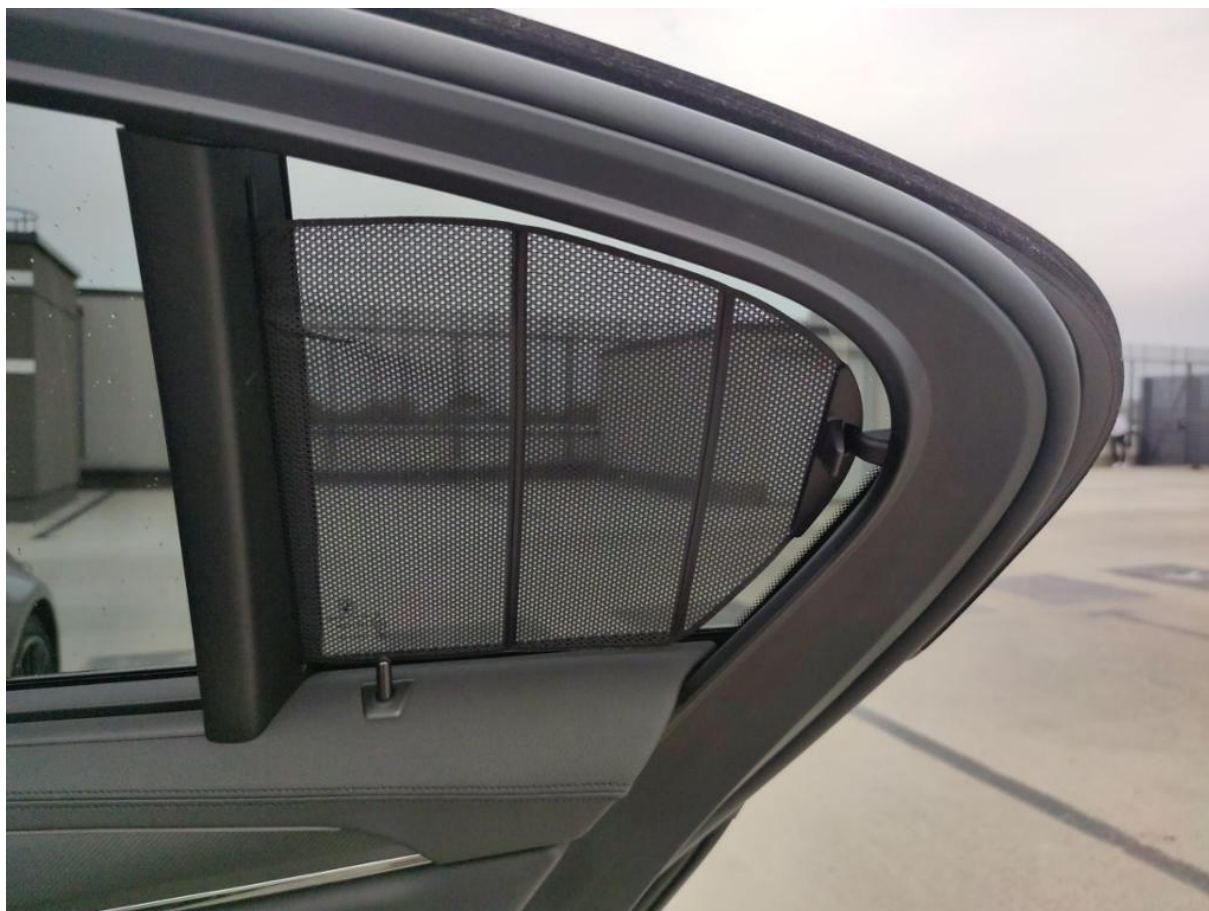
Fot. nr 125



Fot. nr 126



Fot. nr 127



Fot. nr 128



Fot. nr 129



Fot. nr 130



Fot. nr 131



Fot. nr 132



Fot. nr 133



Fot. nr 134



Fot. nr 135



Fot. nr 136



Fot. nr 137



Fot. nr 138



Fot. nr 139



Fot. nr 140



Fot. nr 141



Fot. nr 142



Fot. nr 143



Fot. nr 144



Fot. nr 145



Fot. nr 146



Fot. nr 147



Fot. nr 148



Fot. nr 149



Fot. nr 150



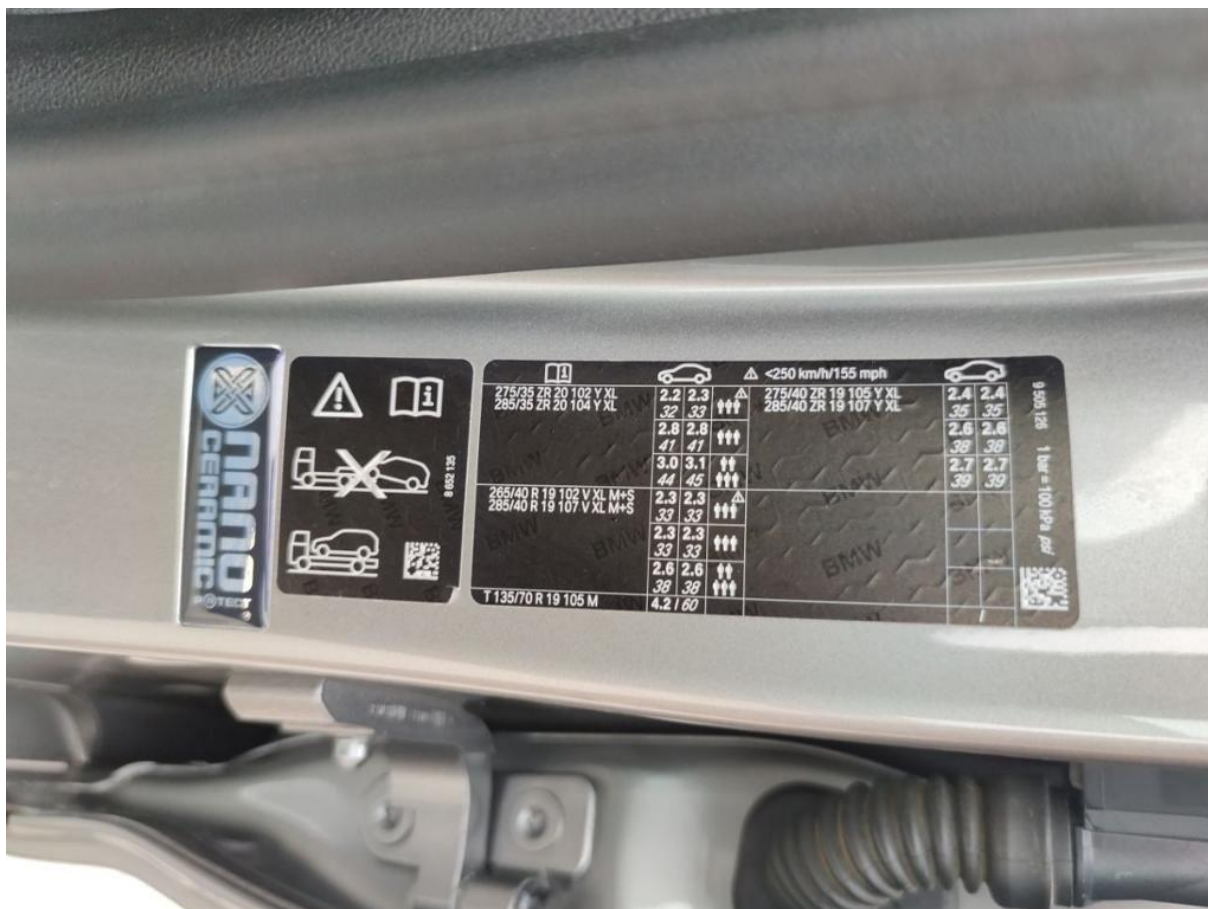
Fot. nr 151



Fot. nr 152



Fot. nr 153



Fot. nr 154



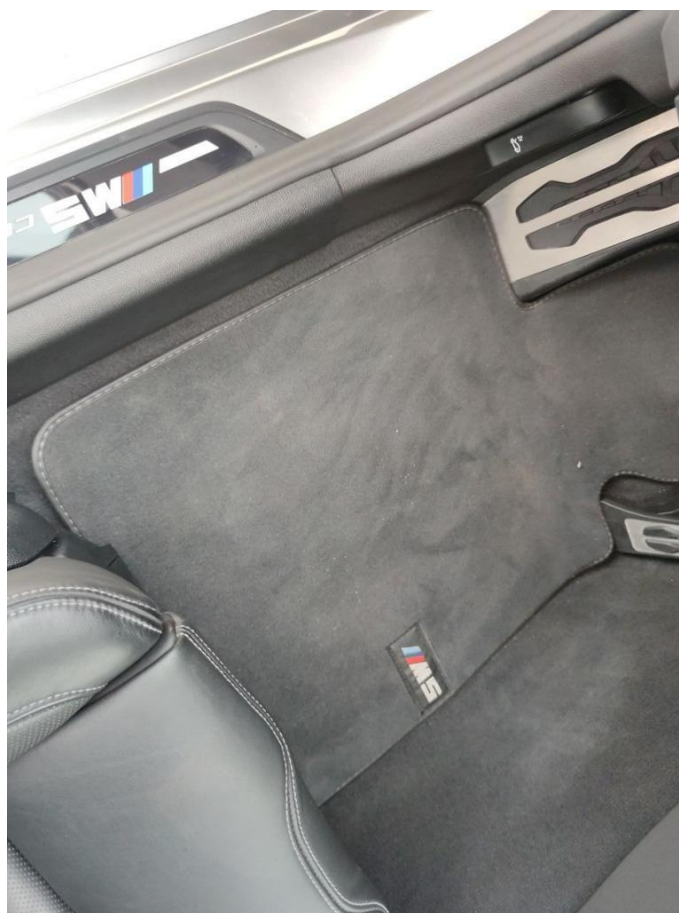
Fot. nr 155



Fot. nr 156



Fot. nr 157



Fot. nr 158



Fot. nr 159



Fot. nr 160



Fot. nr 161



Fot. nr 162

Dokument wystawiony elektronicznie, wa ny bez podpisu